

ZEEGAT VAN TERSCHELLING

VLIELAND

RICHEL

GRIEND

ANDSCHE GAT

W A D D E N Z E E

(Kaart 1811)

HARLINGEN

De Cocksdorp

Kimswerd

Pingjum

Zurich

TEXEL

Kornwerderzand (I)
Kornwerderzand

Cornwerd

Lorentzsluizen

Makkum

Makkum (H)

Den Burg

Gaast

Breezanddijk

Breezanddijk (K)

Monument

Afsluitdijk

Workum

Hindeloopen (F)

W I J H E L D E R

Den Oever

Stevinsluizen

Den Oever (J)

Hippolytushoef

Hindeloopen

Stavoren (G)

Stavoren

Warns

Bakhuizen

Oude Zeug (L)

I J S S E L M E E R

1810.4

Medemblik (M)

Medemblik

Opperdoes

Andijk

Andijk (N)

Wervershoof

Enkhuizen

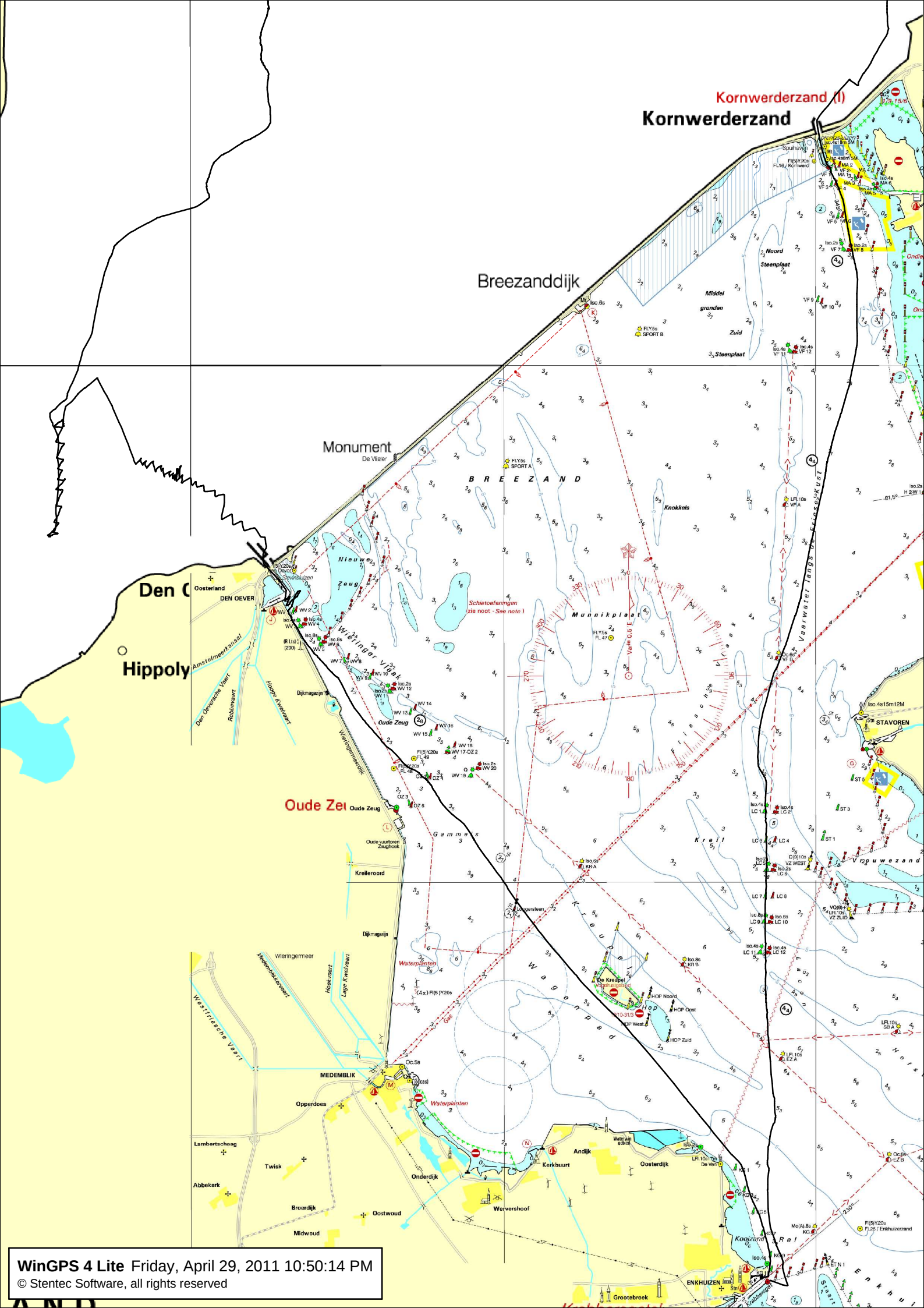
Krabbersgatsluizen

Broekerhaven (F)

Venhuizen

Enkhuizen 1810.4 (A)

WinGPS 4 Lite Friday, April 29, 2011 10:48:17 PM
© Stentec Software, all rights reserved



Kornwerderzand (I)
Kornwerderzand

Breezanddijk

Monument
De Vlieter

Den Oever
Hippoly

Oude Zei

B R E E Z A N D

Nieuwe Zeug
Wielinger vijak
Oude Zeug

Munnikplaat

Kreileroord

MEEMBLIK

De Kreijl
HOP Noord
HOP Oost
HOP West
HOP Zuid

Onderdijk

Oosterdijk

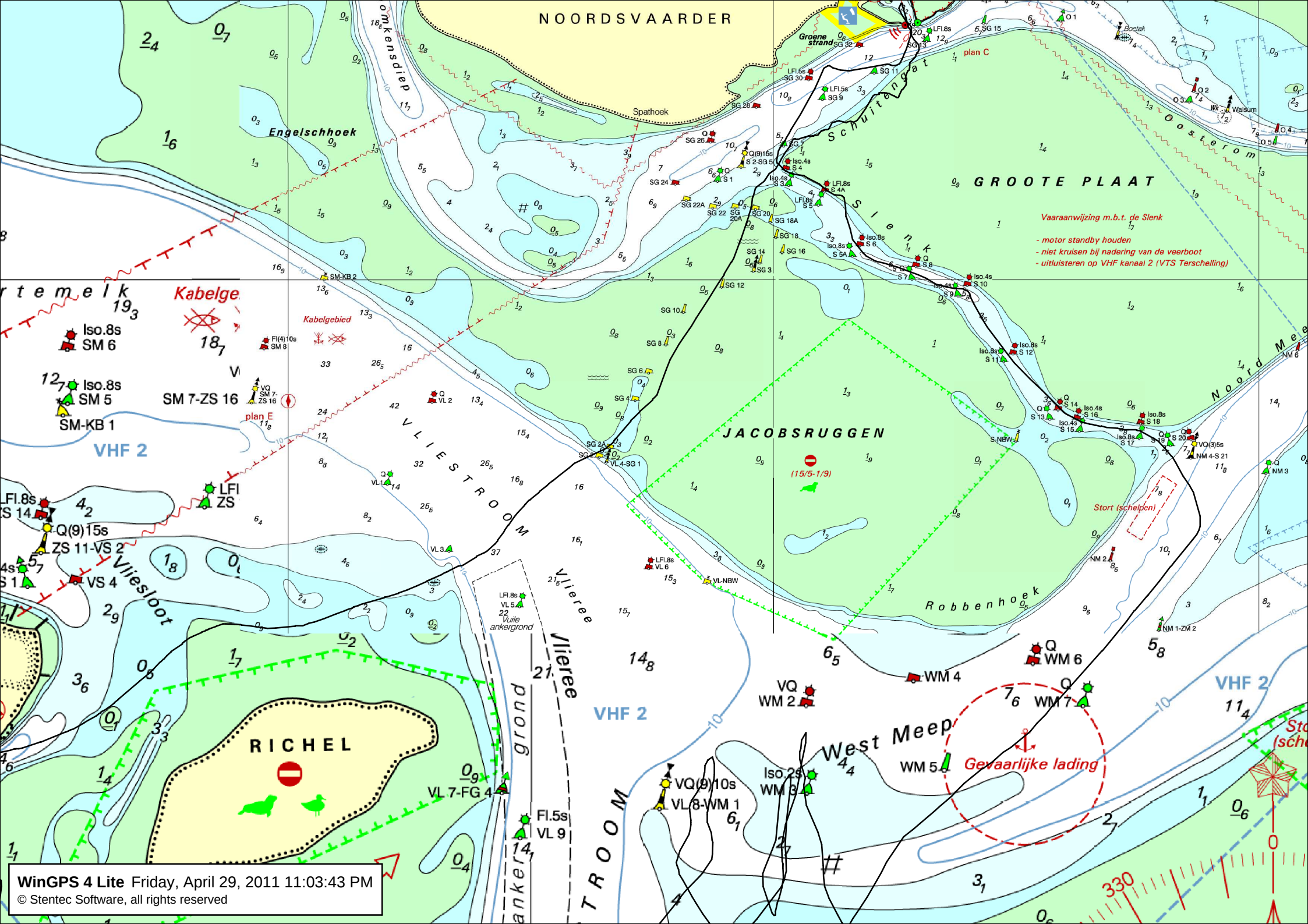
Wervershoof

Koozand



Zie Plan Krt 1811.5A

WinGPS 4 Lite Friday, April 29, 2011 11:11:30 PM
 © Stentec Software, all rights reserved



Vaaraanwijzing m.b.t. de Slenk
 - motor standby houden
 - niet kruisen bij nadering van de veerboot
 - uitluisteren op VHF kanaal 2 (VTS Terschelling)

WinGPS 4 Lite Friday, April 29, 2011 11:03:43 PM
 © Stentec Software, all rights reserved

